



住宅型有料老人ホーム

デイサービス ・ 訪問看護/リハビリ

住宅型有料老人ホーム

プラチナホーム

さくら

### 運営方針

ご利用者の「施設での生活を楽しまたい」「いつまでもこの場所で暮らしたい」という想いに応えられるよう「笑顔」と「第二の家」をコンセプトに、デイサービスでは毎日が楽しさに溢れ、訪問看護では医療依存度が高い方へのケアと24時間訪問看護体制でご利用者の生活をサポートします。ご利用者の喜びと幸せを最優先し、一人ひとりの心に寄り添う思いやり溢れる暖かいサービスを提供いたします。



居室料	34,200円
食事代	42,000円
管理費	32,000円
合計	108,200円

### 24時間訪問看護体制

※入居金・敷金なし、廃棄代1,500円

24時間連絡対応体制で医療依存度の高い利用者様も付設の訪問看護師が対応し、いつでも安心して過ごせる環境を提供します。機能訓練をしてADLの向上を図りたい方には訪問リハビリをご利用いただけます。訪問看護ステーションの理学・作業療法士が、利用者様個々にあったリハビリプログラムを作成し、定期的に評価し向上していきます。

### 最後まで寄り添うケア

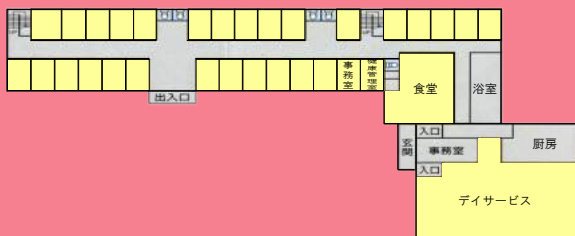
終末期になっても住み慣れた環境での生活が維持できるよう、往診医、訪問看護師施設看護師が連携して、最後まで利用者・ご家族の想いを大切に、心に寄り添ったケアをいたします。

### 広くて安全な住空間

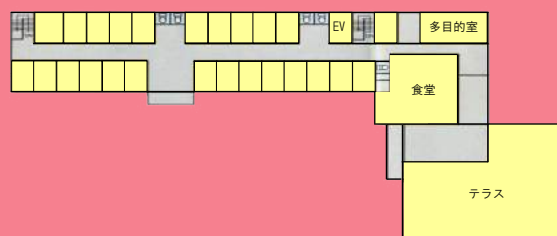
十分な幅の廊下や食堂などで安全で快適に過ごせます。天気のいい日には、広大なテラスから赤城山を眺望できます。

- 往診医連携
- 訪問歯科連携
- 訪問理容連携

1階平面図



2階平面図



私たちは、ご利用者様の喜びと幸せを最優先します

## デイサービスセンター

事業所番号1070106248

### 1日の流れ

9時 バイタルチェック  
 10時 入浴  
 11時 レクリエーション、リハビリ  
 11時30分 口腔体操  
 12時 昼食  
 13時 静養  
 14時 レクリエーション  
 15時 おやつ時間  
 15時30分 体操  
 16時 お帰りの時間



運動会



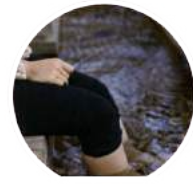
もちつき大会



カラオケタイム



園児たちとの交流



足湯完備

営業日 : 月曜日～日曜日(1/1～1/3はお休み)  
 サービス提供時間 : 9時～16時  
 送迎地域 : 前橋市、伊勢崎市の一部

## 訪問看護・訪問リハビリ

事業所番号1060190459

24時間体制で看護師が待機し、医療処置が必要なご利用者様も安心してお過ごしいただけます

営業日 : 月曜日～日曜日(12/31～1/3はお休み)  
 訪問地域 : 前橋市、伊勢崎市、玉村町の一部

### 24時間対応体制

点滴 ○  
 胃ろう ○  
 ストーマ交換 ○

### ターミナル対応

在宅酸素 ○  
 褥瘡手当 ○  
 たんの吸引 ×

### 訪問リハビリ

尿カテーテル ○  
 中心静脈栄養 ○  
 リハビリ ○  
 ターミナルケア ○  
 経管栄養管理 ○  
 ガン末期 ○

お問合せ先 ⇒ **TEL 027-226-5568**



株式会社ライフライン

## プラチナホームさくら

〒379-2152

群馬県前橋市下大島町524-12

TEL 027-226-5568 FAX 027-226-5663

メールアドレス [platinahome-5568@ar.wakwak.com](mailto:platinahome-5568@ar.wakwak.com)

ホームページ <http://www.platinumhome-sakura.com>

JR両毛線 前橋大島駅より徒歩10分

北関東自動車道 駒形ICより4分